

Rapport de mission de repérage des matériaux et produits contenant de l'amiante avant réalisation de travaux

R. 4412-97 modifié par le décret 2012-639 du 4 mai 2012
Norme NF X 46-020

42 RUE DES FONTAINES ESC 6 LGT 2

2

77370 NANGIS



A \ INFORMATIONS GENERALES

A.1 \ DESIGNATION DU BÂTIMENT

Nature du bâtiment :	LOGEMENTS COLLECTIFS	Adresse :	42 RUE DES FONTAINES ESC 6 LGT 2 77370 NANGIS
Cat. Du bâtiment :		Bâtiment :	
Etage :		Porte :	2
Ref Cadastrale :	NC	Propriété de :	OPH77 10 AVENUE CHARLES PEGUY 77000 MELUN

A.2 \ DESIGNATION DU DONNEUR D'ORDRE

Nom :	OPH77	Documents remis :	
Adresse :	10 AVENUE CHARLES PEGUY 77000 MELUN	Moyens mis à disposition :	

A.3 \ EXECUTION DE LA MISSION

RAPPORT N° :	34LAF0202	Laboratoire d'Analyses :	ITGA
Repérage réalisé le :	12/01/2018	Adresse laboratoire :	3 RUE ARMAND HERPIN LACROIX - CS 46537 35065 RENNES CEDEX
Accompagnateur :		Numéro d'accréditation :	1-5967
Par :	Gaetan BEDEL	Organisme d'assurance professionnelle :	ALLIANZ
N° certificat :	CPDI3869	Adresse assurance :	Direction Opérations Entreprises 5C Esplanade Charles de Gaulle 33081 BORDEAUX CEDEX
Date d'obtention :	22/04/2016	N° de contrat d'assurance :	55832566
Organisme certificateur	I.CERT PARC EDONIA - BAT G - RUE DE LA TERRE VICTORIA - 35760 SAINT GREGOIRE	Date de validité :	31/12/2018

B \ CACHET DU DIAGNOSTIQUEUR

FAIT LE 23/01/2018

Cabinet : EXPERT HABITAT & INDUSTRIE INGENIERIE

Nom du responsable : **DEMOULIN Frédéric**

Nom du diagnostiqueur : **Gaetan BEDEL**



C\ SOMMAIRE

Table des matières

A \ INFORMATIONS GENERALES	2
A.1 \ DESIGNATION DU BÂTIMENT.....	2
A.2 \ DESIGNATION DU DONNEUR D'ORDRE	2
A.3 \ EXECUTION DE LA MISSION	2
B \ CACHET DU DIAGNOSTIQUEUR.....	2
C\ SOMMAIRE	3
D\ CONCLUSIONS	4
E \ PROGRAMME DE REPERAGE.....	6
F \ CONDITIONS DE REALISATION DU REPERAGE	8
G \ RAPPORTS PRECEDENTS	Erreur ! Signet non défini.
H \ RESULTATS DETAILLES DU REPERAGE	8
ANNEXE 1 – PHOTOS DES ELEMENTS AMIANTES ET/OU NON AMIANTES	22
ANNEXE 2 – CROQUIS DE LOCALISATION DE PRELEVEMENTS	Erreur ! Signet non défini.
ANNEXE 3 – PROCES VERBAUX D'ANALYSES	30
ANNEXE 4 – RECOMMANDATIONS GÉNÉRALES DE SÉCURITÉ	Erreur ! Signet non défini.
1. Informations générales.....	Erreur ! Signet non défini.
a) Dangereusité de l'amiante	Erreur ! Signet non défini.
b) Présence d'amiante dans des matériaux et produits en bon état de conservation	Erreur ! Signet non défini.
2. Intervention de professionnels soumis aux dispositions du code du travail	Erreur ! Signet non défini.
3. Recommandations générales de sécurité	Erreur ! Signet non défini.
4. Gestion des déchets contenant de l'amiante.....	Erreur ! Signet non défini.
a. Conditionnement des déchets.....	Erreur ! Signet non défini.
b. Apport en déchèterie.....	Erreur ! Signet non défini.
c. Filières d'élimination des déchets	Erreur ! Signet non défini.
d. Information sur les déchèteries et les installations d'élimination des déchets d'amiante	Erreur ! Signet non défini.
e. Traçabilité	Erreur ! Signet non défini.
ATTESTATION(S).....	Erreur ! Signet non défini.
CERTIFICAT DE QUALIFICATION	37

D\ CONCLUSIONS

Dans le cadre de la mission décrite en tête de rapport, il a été repéré des matériaux et produits contenant de l'amiante

PIECE	ETAGE	ELEMENTS	DESRIPTIF LABORATOIRE	REPERAGE	Echantillon	METHODE	ETAT	RESULTAT
Cellier		Revêtement souple	Colle polymère jaune non séparable + colle bitumineuse noire	Sols	34LAF0202P008	RESULTAT ANALYSE	BON ETAT	Fr2:Amiante détecté (Chrysotile)
Salle de bains		Revêtement souple	Colle polymère jaune non séparable + colle bitumineuse noire en vrac	Sols	34LAF0202P009	RESULTAT ANALYSE	BON ETAT	Fr2:Amiante détecté (Chrysotile)
Cuisine		Revêtement souple	Colle polymère jaune non séparable + colle bitumineuse noire + ragréage gris en faible quantité en vrac non séparable + peinture non séparable	Sol	34LAF0202P010	RESULTAT ANALYSE	BON ETAT	Fr2:Amiante détecté (Chrysotile)
Cellier		Revêtement souple	Colle polymère jaune non séparable + colle bitumineuse noire	Sols	34LAF0202P008	ZSO	BON ETAT	Fr2:Amiante détecté (Chrysotile)
Entrée		Revêtement souple	Colle polymère jaune non séparable + colle bitumineuse noire	Sols	34LAF0202P008	ZSO	BON ETAT	Fr2:Amiante détecté (Chrysotile)
Couloir		Revêtement souple	Colle polymère jaune non séparable +	Sols	34LAF0202P008	ZSO	BON ETAT	Fr2:Amiante détecté (Chrysotile)

PIECE	ETAGE	ELEMENTS	DESCRIPTIF LABORATOIRE	REPERAGE	Echantillon	METHODE	ETAT	RESULTAT
			colle bitumineuse noire					
Chambre 2		Revêtement souple	Colle polymère jaune non séparable + colle bitumineuse noire	Sols	34LAF0202P008	ZSO	BON ETAT	Fr2:Amiante détecté (Chrysotile)
Séjour		Revêtement souple	Colle polymère jaune non séparable + colle bitumineuse noire	Sols	34LAF0202P008	ZSO	BON ETAT	Fr2:Amiante détecté (Chrysotile)
Chambre 1		Revêtement souple	Colle polymère jaune non séparable + colle bitumineuse noire	Sols	34LAF0202P008	ZSO	BON ETAT	Fr2:Amiante détecté (Chrysotile)
WC		Revêtement souple	Colle polymère jaune non séparable + colle bitumineuse noire en vrac	Sols	34LAF0202P009	ZSO	BON ETAT	Fr2:Amiante détecté (Chrysotile)
Salle de bains		Revêtement souple	Colle polymère jaune non séparable + colle bitumineuse noire en vrac	Sols	34LAF0202P009	ZSO	BON ETAT	Fr2:Amiante détecté (Chrysotile)
Cuisine		Revêtement souple	Colle polymère jaune non séparable + colle bitumineuse noire + ragréage gris en faible quantité en vrac non séparable + peinture non séparable	Sol	34LAF0202P010	ZSO	BON ETAT	Fr2:Amiante détecté (Chrysotile)

ZSO : Zone de Similitude d'Ouvrage

Liste des locaux non visités concernés par les travaux et justification
Rapport N° : 34LAF0202 **12/01/2018**

Date d'édition : 23/01/2018

5/38

EXPERT HABITAT & INDUSTRIE INGENIERIE - 21 route d'Albert 62450 AVESNES LES BAPAUME

Téléphone : 03.21.73.41.44 - Fax 03 21 73 94 79 - Site : www.experthabitat.com

SAS au capital de 55 000 Euros - Siret n° 479 076 838 00032

PIECE	ETAGE	STATUT DE VISITE
NEANT		

Liste des éléments non inspectés et justification

PIECE	ETAGE	ELEMENTS	REPERAGE	RESULTAT
NEANT				

E \ PROGRAMME DE REPERAGE

PIECES CONCERNEES	PERIMETRE DU REPERAGE	REPERAGE	TRAVAUX	ELEMENTS	Echantillonnage	REMARQUES PARTICULIERES
	LOGEMENTS COLLECTIFS		Selon BT			

OFFICE PUBLIC DE L'HABITAT 77		PAGE N° 1
NOM ET ADRESSE DE L'EXPÉDITEUR		BON DE TRAVAUX N° 2018 382
OFFICE PUBLIC DE L'HABITAT 77 AGENCE DE NEMOURS 5 Square Beaugerard 77140 NEMOURS Tél : 01.64.28.41.57 Fax : 01.64.28.42.02 Site : 277 700 019 00015		EXPERT HABITAT INGENIERIE 21 RUE D'ALBERT 62450 AVESNES LES BAPAUME
Réf. fournisseur	F / 5149	Téléphone 0321734144
Marché n°	2017 4476 1	
Provenance	NEMOURS	
Objet	AMIANTE	
SERVISE	NEMOURS Techniciens	ÉMETTEUR RICHARD PHILIPPE
LOCALISATION	Programme 34 NANGIS - LES FONTAINES	
Tranche	1 Ensemble A000 Escalier AF	Étage 02 Logement 2 Module 34LAF0202
ADRESSE	Retrait des clés CHEZ LE GARDIEN	
42 RUE DES FONTAINES ESC 6 77370 NANGIS		

DÉLAI D'EXÉCUTION 5 JOURS PÉRIODE DU 10-01-2018 AU 14-01-2018

ARTICLE	DÉSIGNATION	QUANTITÉ	PRIX UNITAIRE H.T.	TOTAL H.T.
AM09	REPRAGE AMIANTE AVANT TVX - TVX	10,00	5,00	50,00
AM73	D'ENTRETIEN OU REPARATIONS URGENTS ENTRE ANALYSE EN LABORATOIRE - ANALYSE MET ANALYSE DE 1 A 10 PRELEVEMENTS ISSUS	1,00	48,00	48,00
TOTAL H.T.				98,00
H.T. ACTUALISE				
COEFFICIENT REGIONAL				
RABAIS				
TOTAL H.T.				
T.V.A. 20,00 %				19,60
TOTAL T.T.C.				117,60

AFFECTATION BUDGÉTAIRE			CODES STRUCTURE ET SCHÉMA : TECHNI			MONTANT T.T.C.
CODE BUDGET	RUBRIQUE	INSTANCES	LIBELLÉ DU POSTE BUDGÉTAIRE	LIBELLÉ DU POSTE BUDGÉTAIRE	LIBELLÉ DU POSTE BUDGÉTAIRE	MONTANT T.T.C.
1 HCNAMIA	A780	NEM SN	HONORAIRES DIAG AMIANTE	HONORAIRES DIAG AMIANTE	HONORAIRES DIAG AMIANTE	117,60

AFFECTATION ANALYTIQUE				MONTANT T.T.C.
CODE BUDGET	RÉFÉRENCES PATRIMOINE	RÉFÉRENCES OCCUPANT	RÉFÉRENCES OCCUPANT	MONTANT T.T.C.
1 HCNAMIA	34 1 A000 AF 34LAF0202	L 9904284	L 9904284	117,60

Voir en page 2 la suite du BON DE TRAVAUX N° 2018 382

ORIGINAL À CONSERVER PAR LE DESTINATAIRE

ELEMENTS A SONDER OU A ANALYSER NON PRESENTS:

F \ CONDITIONS DE REALISATION DU REPERAGE

Le repérage amiante avant travaux, contient les informations sur la présence d'amiante dans les matériaux et produits du bâtiment afin d'informer les intervenants réalisant des activités ou interventions sur des matériaux et/ou équipements susceptibles de libérer des fibres d'amiante selon la liste citée dans le cadre E.

Il consiste à identifier et localiser, par inspections visuelles et investigations approfondies pouvant être destructives, l'ensemble des matériaux et produits contenant de l'amiante incorporés ou faisant indissociablement corps avec les locaux et les zones de l'immeuble objet des travaux. Lorsque l'absence de marquages spécifiques ou de documents ne permet pas à l'opérateur de repérage d'attester de la présence ou de la non présence d'amiante dans les matériaux et produits, des prélèvements seront effectués afin de déterminer par analyse la présence ou non d'amiante.

Procédures de prélèvement :

Les prélèvements sur des matériaux ou produits susceptibles de contenir de l'amiante sont réalisés en vertu des dispositions du Code du Travail. Le matériel de prélèvement est adapté à l'opération à réaliser afin de générer le minimum de poussières. Dans le cas où une émission de poussières est prévisible, le matériau ou produit est mouillé à l'eau à l'endroit du prélèvement (sauf risque électrique) et, si nécessaire, une protection est mise en place au sol ; de même, le point de prélèvement est stabilisé après l'opération (pulvérisation de vernis ou de laque, par exemple).

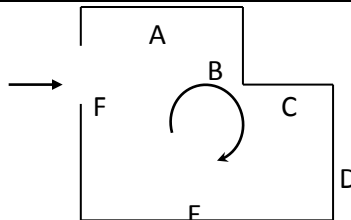
Pour chaque prélèvement, des outils propres et des gants à usage unique sont utilisés afin d'éliminer tout risque de contamination croisée. Dans tous les cas, les équipements de protection individuelle sont à usage unique.

L'accès à la zone à risque (sphère de 1 à 2 mètres autour du point de prélèvement) est interdit pendant l'opération. Si l'accompagnateur doit s'y tenir, il porte les mêmes équipements de protection individuelle que l'opérateur de repérage.

L'échantillon est immédiatement conditionné, après son prélèvement, dans un double emballage individuel étanche.

Les informations sur toutes les conditions existantes au moment du prélèvement susceptible d'influencer l'interprétation des résultats des analyses (environnement du matériau, contamination éventuelle, etc.) seront, le cas échéant, mentionnées dans la fiche d'identification et de cotation en annexe.

Sens du repérage pour évaluer un local :



G \ RAPPORTS PRECEDENTS

NEANT

H \ RESULTATS DETAILLES DU REPERAGE

LISTE DES LOCAUX / PARTIES D'IMMEUBLE VISITEES/NON VISITEES CONCERNEES PAR LES TRAVAUX ET JUSTIFICATION

PIECE	ETAGE	JUSTIFICATION	VISITE	TRAVAUX
Cuisine			OUI	CONCERNEE
WC			OUI	CONCERNEE
Salle de bains			OUI	CONCERNEE
Chambre 3			OUI	CONCERNEE
Cellier			OUI	CONCERNEE
Entrée			OUI	CONCERNEE
Couloir			OUI	CONCERNEE
Chambre 2			OUI	CONCERNEE
Séjour			OUI	CONCERNEE
Chambre 1			OUI	CONCERNEE

DESCRIPTION DES REVETEMENTS EN PLACE AU JOUR DE LA VISITE

PIECE	MUR1	MUR2	MUR3	MUR4	PLANCHER BAS	PLANCHER HAUT	PORTES	FENETRE1	FENETRE2
Cuisine	Mâchefer	Béton			Sol souple	Enduit			
WC	Mâchefer				Sol souple	Enduit			
Salle de bains	Mâchefer	Béton			Sol souple	Enduit			
Chambre 3	Béton	Mâchefer			Sol souple	Enduit			
Cellier	Mâchefer	Béton			Sol souple	Enduit			
Entrée	Mâchefer	Béton			Sol souple	Enduit			
Couloir	Mâchefer				Sol souple	Enduit			
Chambre 2	Mâchefer	Béton			Sol souple	Enduit			
Séjour	Mâchefer	Béton			Sol souple	Enduit			
Chambre 1	Béton	Mâchefer			Sol souple	Enduit			

LA LISTE DES MATERIAUX OU PRODUITS CONTENANT DE L'AMIANTE, SUR ZONE DE SIMILITUDE D'OUVRAGE ET SUR JUGEMENT PERSONNEL

PIECE	ETAGE	ELEMENTS	DESCRIPTIF LABORATOIRE	Echantillon	REPERAGE	ETAT	RESULTAT	METHODE
Cellier		Revêtement souple	Colle polymère jaune non séparable + colle bitumineuse noire	34LAF0202P008	Sols	BON ETAT	Fr2:Amiante détecté (Chrysotile)	ZSO
Entrée		Revêtement	Colle polymère	34LAF0202P008	Sols	BON	Fr2:Amiante	ZSO

Rapport N° : 34LAF0202

12/01/2018

9/38

Date d'édition : 23/01/2018

EXPERT HABITAT & INDUSTRIE INGENIERIE - 21 route d'Albert 62450 AVESNES LES BAPAUME

Téléphone : 03.21.73.41.44 - Fax 03 21 73 94 79 - Site : www.expert habitat.com

SAS au capital de 55 000 Euros - Siret n° 479 076 838 00032

PIECE	ETAGE	ELEMENTS	DESCRIPTIF LABORATOIRE	Echantillon	REPERAGE	ETAT	RESULTAT	METHODE
		souple	jaune non séparable + colle bitumineuse noire			ETAT	déecté (Chrysotile)	
Couloir		Revêtement souple	Colle polymère jaune non séparable + colle bitumineuse noire	34LAF0202P008	Sols	BON ETAT	Fr2:Amiante déecté (Chrysotile)	ZSO
Chambre 2		Revêtement souple	Colle polymère jaune non séparable + colle bitumineuse noire	34LAF0202P008	Sols	BON ETAT	Fr2:Amiante déecté (Chrysotile)	ZSO
Séjour		Revêtement souple	Colle polymère jaune non séparable + colle bitumineuse noire	34LAF0202P008	Sols	BON ETAT	Fr2:Amiante déecté (Chrysotile)	ZSO
Chambre 1		Revêtement souple	Colle polymère jaune non séparable + colle bitumineuse noire	34LAF0202P008	Sols	BON ETAT	Fr2:Amiante déecté (Chrysotile)	ZSO
WC		Revêtement souple	Colle polymère jaune non séparable + colle bitumineuse noire en vrac	34LAF0202P009	Sols	BON ETAT	Fr2:Amiante déecté (Chrysotile)	ZSO
Salle de bains		Revêtement souple	Colle polymère jaune non séparable + colle bitumineuse noire en vrac	34LAF0202P009	Sols	BON ETAT	Fr2:Amiante déecté (Chrysotile)	ZSO
Cuisine		Revêtement souple	Colle polymère jaune non séparable + colle bitumineuse noire + ragréage gris en faible quantité	34LAF0202P010	Sol	BON ETAT	Fr2:Amiante déecté (Chrysotile)	ZSO

PIECE	ETAGE	ELEMENTS	DESCRIPTIF LABORATOIRE	Echantillon	REPERAGE	ETAT	RESULTAT	METHODE
			en vrac non séparable + peinture non séparable					

ZSO : Zone de Similitude d'Ouvrage

LA LISTE DES MATERIAUX OU PRODUITS CONTENANT DE L'AMIANTE, APRES ANALYSE

PIECE	ETAGE	ELEMENTS	DESCRIPTIF LABORATOIRE	Echantillon	REPERAGE	ETAT	RESULTAT
Cellier		Revêtement souple	Colle polymère jaune non séparable + colle bitumineuse noire	34LAF0202P008	Sols	BON ETAT	Fr2:Amiante détecté (Chrysotile)
Salle de bains		Revêtement souple	Colle polymère jaune non séparable + colle bitumineuse noire en vrac	34LAF0202P009	Sols	BON ETAT	Fr2:Amiante détecté (Chrysotile)
Cuisine		Revêtement souple	Colle polymère jaune non séparable + colle bitumineuse noire + ragréage gris en faible quantité en vrac non séparable + peinture non séparable	34LAF0202P010	Sol	BON ETAT	Fr2:Amiante détecté (Chrysotile)

ZSO : Zone de Similitude d'Ouvrage

LA LISTE DES MATERIAUX SUSCEPTIBLES DE CONTENIR DE L'AMIANTE, MAIS N'EN CONTENANT PAS.

PIECE	ETAGE	ELEMENTS	DESCRIPTIF LABORATOIRE	Echantillon	REPERAGE	ETAT	RESULTAT	METHODE
Salle de bains		Revêtement bitumineux	Tampon bitumineux noir	34LAF0202P001	Sous baignoire	BON ETAT	Amiante non détecté	RESULTAT ANALYSE
Salle de bains		Enduit / Peinture béton	Enduit plâtreux blanc en vrac + peinture non séparable	34LAF0202P002	Mur B	BON ETAT	Amiante non détecté	RESULTAT ANALYSE
Cuisine		Enduit / Peinture	Enduit plâtreux blanc en faible quantité + peintures multiples en vrac non séparable + toile fibreuse	34LAF0202P003	Mur A	BON ETAT	Amiante non détecté	RESULTAT ANALYSE

PIECE	ETAGE	ELEMENTS	DESCRIPTIF LABORATOIRE	Echantillon	REPERAGE	ETAT	RESULTAT	METHODE
			blanche en faible quantité non séparable					
WC		Enduit / Peinture béton	Enduit plâtreux blanc en vrac + peintures multiples non séparable	34LAF0202P004	Plafonds	BON ETAT	Amiante non détecté	RESULTAT ANALYSE
Chambre 3		Enduit / Peinture béton	Enduit plâtreux blanc en vrac + peintures multiples non séparable	34LAF0202P005	Mur A	BON ETAT	Amiante non détecté	RESULTAT ANALYSE
Chambre 2		Enduit / Peinture	Enduit plâtreux blanc en vrac + peintures multiples non séparable	34LAF0202P006	Mur A	BON ETAT	Amiante non détecté	RESULTAT ANALYSE
Cellier		Enduit / Peinture béton	Enduit plâtreux blanc en vrac + peintures multiples non séparable	34LAF0202P007	Plafonds	BON ETAT	Amiante non détecté	RESULTAT ANALYSE
Cellier		Revêtement souple	Revêtement souple marron	34LAF0202P008	Sols	BON ETAT	Fr1:Amiante non détecté	RESULTAT ANALYSE
Salle de bains		Revêtement souple	Revêtement souple gris	34LAF0202P009	Sols	BON ETAT	Fr1:Amiante non détecté	RESULTAT ANALYSE
Cuisine		Revêtement souple	Revêtement souple beige	34LAF0202P010	Sol	BON ETAT	Fr1:Amiante non détecté	RESULTAT ANALYSE
Cuisine		Faïence 1	Colle beige + peinture non séparable + couche plâtreuse blanche non séparable + matériau gris en vrac non séparable + carrelage	34LAF0202P011	Mur A	BON ETAT	Amiante non détecté	RESULTAT ANALYSE
Salle de bains		Faïence 2	Colle beige + matériau compact gris non séparable + carrelage	34LAF0202P012	Mur A	BON ETAT	Amiante non détecté	RESULTAT ANALYSE
Cuisine		Enduit / Peinture béton	Enduit plâtreux blanc en vrac + peintures multiples non	34LAF0202P004	Plafonds	BON ETAT	Amiante non détecté	ZSO

PIECE	ETAGE	ELEMENTS	DESCRIPTIF LABORATOIRE	Echantillon	REPERAGE	ETAT	RESULTAT	METHODE
			séparable					
WC		Enduit / Peinture béton	Enduit plâtreux blanc en vrac + peintures multiples non séparable	34LAF0202P004	Plafonds	BON ETAT	Amiante non détecté	ZSO
Salle de bains		Enduit / Peinture béton	Enduit plâtreux blanc en vrac + peintures multiples non séparable	34LAF0202P004	Plafonds	BON ETAT	Amiante non détecté	ZSO
Chambre 3		Enduit / Peinture béton	Enduit plâtreux blanc en vrac + peintures multiples non séparable	34LAF0202P007	Plafonds	BON ETAT	Amiante non détecté	ZSO
Cellier		Enduit / Peinture béton	Enduit plâtreux blanc en vrac + peintures multiples non séparable	34LAF0202P007	Plafonds	BON ETAT	Amiante non détecté	ZSO
Entrée		Enduit / Peinture béton	Enduit plâtreux blanc en vrac + peintures multiples non séparable	34LAF0202P007	Plafonds	BON ETAT	Amiante non détecté	ZSO
Couloir		Enduit / Peinture béton	Enduit plâtreux blanc en vrac + peintures multiples non séparable	34LAF0202P007	Plafonds	BON ETAT	Amiante non détecté	ZSO
Chambre 2		Enduit / Peinture béton	Enduit plâtreux blanc en vrac + peintures multiples non séparable	34LAF0202P007	Plafonds	BON ETAT	Amiante non détecté	ZSO
Séjour		Enduit / Peinture béton	Enduit plâtreux blanc en vrac + peintures multiples non séparable	34LAF0202P007	Plafonds	BON ETAT	Amiante non détecté	ZSO
Chambre 1		Enduit / Peinture béton	Enduit plâtreux blanc en vrac + peintures multiples non séparable	34LAF0202P007	Plafonds	BON ETAT	Amiante non détecté	ZSO
Cellier		Revêtement souple	Revêtement souple marron	34LAF0202P008	Sols	BON ETAT	Fr1:Amiante non détecté	ZSO
Entrée		Revêtement	Revêtement	34LAF0202P008	Sols	BON	Fr1:Amiante	ZSO

PIECE	ETAGE	ELEMENTS	DESCRIPTIF LABORATOIRE	Echantillon	REPERAGE	ETAT	RESULTAT	METHODE
		souple	souple marron			ETAT	non détecté	
Couloir		Revêtement souple	Revêtement souple marron	34LAF0202P008	Sols	BON ETAT	Fr1:Amiante non détecté	ZSO
Chambre 2		Revêtement souple	Revêtement souple marron	34LAF0202P008	Sols	BON ETAT	Fr1:Amiante non détecté	ZSO
Séjour		Revêtement souple	Revêtement souple marron	34LAF0202P008	Sols	BON ETAT	Fr1:Amiante non détecté	ZSO
Chambre 1		Revêtement souple	Revêtement souple marron	34LAF0202P008	Sols	BON ETAT	Fr1:Amiante non détecté	ZSO
WC		Revêtement souple	Revêtement souple gris	34LAF0202P009	Sols	BON ETAT	Fr1:Amiante non détecté	ZSO
Salle de bains		Revêtement souple	Revêtement souple gris	34LAF0202P009	Sols	BON ETAT	Fr1:Amiante non détecté	ZSO
Cuisine		Revêtement souple	Revêtement souple beige	34LAF0202P010	Sol	BON ETAT	Fr1:Amiante non détecté	ZSO
Cuisine		Enduit / Peinture béton	Enduit plâtreux blanc en vrac + peinture non séparable	34LAF0202P002	Mur B	BON ETAT	Amiante non détecté	ZSO
Cuisine		Enduit / Peinture béton	Enduit plâtreux blanc en vrac + peinture non séparable	34LAF0202P002	Mur C	BON ETAT	Amiante non détecté	ZSO
Salle de bains		Enduit / Peinture béton	Enduit plâtreux blanc en vrac + peinture non séparable	34LAF0202P002	Mur B	BON ETAT	Amiante non détecté	ZSO
Cuisine		Enduit / Peinture	Enduit plâtreux blanc en faible quantité + peintures multiples en vrac non séparable + toile fibreuse blanche en faible quantité non séparable	34LAF0202P003	Mur A	BON ETAT	Amiante non détecté	ZSO
Cuisine		Enduit / Peinture	Enduit plâtreux blanc en faible quantité + peintures multiples en vrac non séparable + toile fibreuse blanche en faible quantité non séparable	34LAF0202P003	Mur D	BON ETAT	Amiante non détecté	ZSO

PIECE	ETAGE	ELEMENTS	DESCRIPTIF LABORATOIRE	Echantillon	REPERAGE	ETAT	RESULTAT	METHODE
WC		Enduit / Peinture	Enduit plâtreux blanc en faible quantité + peintures multiples en vrac non séparable + toile fibreuse blanche en faible quantité non séparable	34LAF0202P003	Mur A	BON ETAT	Amiante non détecté	ZSO
WC		Enduit / Peinture	Enduit plâtreux blanc en faible quantité + peintures multiples en vrac non séparable + toile fibreuse blanche en faible quantité non séparable	34LAF0202P003	Mur B	BON ETAT	Amiante non détecté	ZSO
WC		Enduit / Peinture	Enduit plâtreux blanc en faible quantité + peintures multiples en vrac non séparable + toile fibreuse blanche en faible quantité non séparable	34LAF0202P003	Mur C	BON ETAT	Amiante non détecté	ZSO
WC		Enduit / Peinture	Enduit plâtreux blanc en faible quantité + peintures multiples en vrac non séparable + toile fibreuse blanche en faible quantité non séparable	34LAF0202P003	Mur D	BON ETAT	Amiante non détecté	ZSO
Salle de bains		Enduit / Peinture	Enduit plâtreux blanc en faible quantité + peintures multiples en vrac non	34LAF0202P003	Mur A	BON ETAT	Amiante non détecté	ZSO

PIECE	ETAGE	ELEMENTS	DESCRIPTIF LABORATOIRE	Echantillon	REPERAGE	ETAT	RESULTAT	METHODE
			séparable + toile fibreuse blanche en faible quantité non séparable					
Salle de bains		Enduit / Peinture	Enduit plâtreux blanc en faible quantité + peintures multiples en vrac non séparable + toile fibreuse blanche en faible quantité non séparable	34LAF0202P003	Mur C	BON ETAT	Amiante non détecté	ZSO
Salle de bains		Enduit / Peinture	Enduit plâtreux blanc en faible quantité + peintures multiples en vrac non séparable + toile fibreuse blanche en faible quantité non séparable	34LAF0202P003	Mur D	BON ETAT	Amiante non détecté	ZSO
Salle de bains		Enduit / Peinture	Enduit plâtreux blanc en faible quantité + peintures multiples en vrac non séparable + toile fibreuse blanche en faible quantité non séparable	34LAF0202P003	Mur E	BON ETAT	Amiante non détecté	ZSO
Salle de bains		Enduit / Peinture	Enduit plâtreux blanc en faible quantité + peintures multiples en vrac non séparable + toile fibreuse blanche en faible quantité non séparable	34LAF0202P003	Mur F	BON ETAT	Amiante non détecté	ZSO

PIECE	ETAGE	ELEMENTS	DESCRIPTIF LABORATOIRE	Echantillon	REPERAGE	ETAT	RESULTAT	METHODE
Chambre 3		Enduit / Peinture béton	Enduit plâtreux blanc en vrac + peintures multiples non séparable	34LAF0202P005	Mur A	BON ETAT	Amiante non détecté	ZSO
Chambre 3		Enduit / Peinture béton	Enduit plâtreux blanc en vrac + peintures multiples non séparable	34LAF0202P005	Mur B	BON ETAT	Amiante non détecté	ZSO
Cellier		Enduit / Peinture béton	Enduit plâtreux blanc en vrac + peintures multiples non séparable	34LAF0202P005	Mur B	BON ETAT	Amiante non détecté	ZSO
Entrée		Enduit / Peinture béton	Enduit plâtreux blanc en vrac + peintures multiples non séparable	34LAF0202P005	Mur D	BON ETAT	Amiante non détecté	ZSO
Chambre 2		Enduit / Peinture béton	Enduit plâtreux blanc en vrac + peintures multiples non séparable	34LAF0202P005	Mur B	BON ETAT	Amiante non détecté	ZSO
Chambre 2		Enduit / Peinture béton	Enduit plâtreux blanc en vrac + peintures multiples non séparable	34LAF0202P005	Mur C	BON ETAT	Amiante non détecté	ZSO
Séjour		Enduit / Peinture béton	Enduit plâtreux blanc en vrac + peintures multiples non séparable	34LAF0202P005	Mur B	BON ETAT	Amiante non détecté	ZSO
Chambre 1		Enduit / Peinture béton	Enduit plâtreux blanc en vrac + peintures multiples non séparable	34LAF0202P005	Mur A	BON ETAT	Amiante non détecté	ZSO
Chambre 1		Enduit / Peinture béton	Enduit plâtreux blanc en vrac + peintures multiples non séparable	34LAF0202P005	Mur B	BON ETAT	Amiante non détecté	ZSO
Chambre 1		Enduit / Peinture béton	Enduit plâtreux blanc en vrac + peintures multiples non	34LAF0202P005	Mur C	BON ETAT	Amiante non détecté	ZSO

PIECE	ETAGE	ELEMENTS	DESCRIPTIF LABORATOIRE	Echantillon	REPERAGE	ETAT	RESULTAT	METHODE
			séparable					
Chambre 3		Enduit / Peinture	Enduit plâtreux blanc en vrac + peintures multiples non séparable	34LAF0202P006	Mur C	BON ETAT	Amiante non détecté	ZSO
Chambre 3		Enduit / Peinture	Enduit plâtreux blanc en vrac + peintures multiples non séparable	34LAF0202P006	Mur D	BON ETAT	Amiante non détecté	ZSO
Entrée		Enduit / Peinture	Enduit plâtreux blanc en vrac + peintures multiples non séparable	34LAF0202P006	Mur A	BON ETAT	Amiante non détecté	ZSO
Entrée		Enduit / Peinture	Enduit plâtreux blanc en vrac + peintures multiples non séparable	34LAF0202P006	Mur B	BON ETAT	Amiante non détecté	ZSO
Entrée		Enduit / Peinture	Enduit plâtreux blanc en vrac + peintures multiples non séparable	34LAF0202P006	Mur C	BON ETAT	Amiante non détecté	ZSO
Couloir		Enduit / Peinture	Enduit plâtreux blanc en vrac + peintures multiples non séparable	34LAF0202P006	Mur A	BON ETAT	Amiante non détecté	ZSO
Couloir		Enduit / Peinture	Enduit plâtreux blanc en vrac + peintures multiples non séparable	34LAF0202P006	Mur B	BON ETAT	Amiante non détecté	ZSO
Couloir		Enduit / Peinture	Enduit plâtreux blanc en vrac + peintures multiples non séparable	34LAF0202P006	Mur C	BON ETAT	Amiante non détecté	ZSO
Couloir		Enduit / Peinture	Enduit plâtreux blanc en vrac + peintures multiples non séparable	34LAF0202P006	Mur D	BON ETAT	Amiante non détecté	ZSO
Couloir		Enduit / Peinture	Enduit plâtreux blanc en vrac + peintures multiples non séparable	34LAF0202P006	Mur E	BON ETAT	Amiante non détecté	ZSO

PIECE	ETAGE	ELEMENTS	DESCRIPTIF LABORATOIRE	Echantillon	REPERAGE	ETAT	RESULTAT	METHODE
			multiples non séparable					
Couloir		Enduit / Peinture	Enduit plâtreux blanc en vrac + peintures multiples non séparable	34LAF0202P006	Mur F	BON ETAT	Amiante non détecté	ZSO
Couloir		Enduit / Peinture	Enduit plâtreux blanc en vrac + peintures multiples non séparable	34LAF0202P006	Mur G	BON ETAT	Amiante non détecté	ZSO
Couloir		Enduit / Peinture	Enduit plâtreux blanc en vrac + peintures multiples non séparable	34LAF0202P006	Mur H	BON ETAT	Amiante non détecté	ZSO
Chambre 2		Enduit / Peinture	Enduit plâtreux blanc en vrac + peintures multiples non séparable	34LAF0202P006	Mur A	BON ETAT	Amiante non détecté	ZSO
Chambre 2		Enduit / Peinture	Enduit plâtreux blanc en vrac + peintures multiples non séparable	34LAF0202P006	Mur D	BON ETAT	Amiante non détecté	ZSO
Chambre 2		Enduit / Peinture	Enduit plâtreux blanc en vrac + peintures multiples non séparable	34LAF0202P006	Mur E	BON ETAT	Amiante non détecté	ZSO
Chambre 2		Enduit / Peinture	Enduit plâtreux blanc en vrac + peintures multiples non séparable	34LAF0202P006	Mur F	BON ETAT	Amiante non détecté	ZSO
Séjour		Enduit / Peinture	Enduit plâtreux blanc en vrac + peintures multiples non séparable	34LAF0202P006	Mur A	BON ETAT	Amiante non détecté	ZSO
Séjour		Enduit / Peinture	Enduit plâtreux blanc en vrac + peintures multiples non séparable	34LAF0202P006	Mur C	BON ETAT	Amiante non détecté	ZSO
Séjour		Enduit / Peinture	Enduit plâtreux blanc en vrac +	34LAF0202P006	Mur D	BON ETAT	Amiante non détecté	ZSO

PIECE	ETAGE	ELEMENTS	DESCRIPTIF LABORATOIRE	Echantillon	REPERAGE	ETAT	RESULTAT	METHODE
			peintures multiples non séparable					
Chambre 1		Enduit / Peinture	Enduit plâtreux blanc en vrac + peintures multiples non séparable	34LAF0202P006	Mur D	BON ETAT	Amiante non détecté	ZSO
Cuisine		Faïence 1	Colle beige + peinture non séparable + couche plâtreuse blanche non séparable + matériau gris en vrac non séparable + carrelage	34LAF0202P011	Mur A	BON ETAT	Amiante non détecté	ZSO
Cuisine		Faïence 1	Colle beige + peinture non séparable + couche plâtreuse blanche non séparable + matériau gris en vrac non séparable + carrelage	34LAF0202P011	Mur D	BON ETAT	Amiante non détecté	ZSO
Salle de bains		Faïence 2	Colle beige + matériau compact gris non séparable + carrelage	34LAF0202P012	Mur A	BON ETAT	Amiante non détecté	ZSO
Salle de bains		Faïence 2	Colle beige + matériau compact gris non séparable + carrelage	34LAF0202P012	Mur C	BON ETAT	Amiante non détecté	ZSO
Salle de bains		Faïence 2	Colle beige + matériau compact gris non séparable + carrelage	34LAF0202P012	Mur D	BON ETAT	Amiante non détecté	ZSO
Salle de bains		Faïence 2	Colle beige + matériau compact gris non séparable	34LAF0202P012	Mur E	BON ETAT	Amiante non détecté	ZSO

PIECE	ETAGE	ELEMENTS	DESCRIPTIF LABORATOIRE	Echantillon	REPERAGE	ETAT	RESULTAT	METHODE
			+ carrelage					
Salle de bains		Faïence 2	Colle beige + matériau compact gris non séparable + carrelage	34LAF0202P012	Mur F	BON ETAT	Amiante non détecté	ZSO

ZSO : Zone de Similitude d'Ouvrage

ANNEXE 1 – PHOTOS DES ELEMENTS AMIANTES ET/OU NON AMIANTES

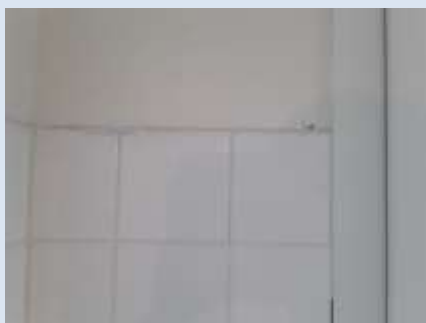
PRELEVEMENT : 34LAF0202P001			
NOM DU CLIENT	NUMERO DU DOSSIER		PIECE OU LOCAL
OPH77	34LAF0202 12/01/2018		Salle de bains
ELEMENT	DESCRIPTIF DU LABORATOIRE	DATE DE PRELEVEMENT	NOM DE L'OPERATEUR
Revêtement bitumineux	Tampon bitumineux noir	12/01/2018	BEDEL Gaetan
LOCALISATION		RESULTAT	
Sous baignoire		Amiante non détecté	

EMPLACEMENT



PRELEVEMENT : 34LAF0202P002			
NOM DU CLIENT	NUMERO DU DOSSIER		PIECE OU LOCAL
OPH77	34LAF0202 12/01/2018		Salle de bains
ELEMENT	DESCRIPTIF DU LABORATOIRE	DATE DE PRELEVEMENT	NOM DE L'OPERATEUR
Enduit / Peinture béton	Enduit plâtreux blanc en vrac + peinture non séparable	12/01/2018	BEDEL Gaetan
LOCALISATION		RESULTAT	
Mur B		Amiante non détecté	

EMPLACEMENT



PRELEVEMENT : 34LAF0202P003			
NOM DU CLIENT	NUMERO DU DOSSIER	PIECE OU LOCAL	
OPH77	34LAF0202 12/01/2018	Cuisine	
ELEMENT	DESCRIPTIF DU LABORATOIRE	DATE DE PRELEVEMENT	NOM DE L'OPERATEUR
Enduit / Peinture	Enduit plâtreux blanc en faible quantité + peintures multiples en vrac non séparable + toile fibreuse blanche en faible quantité non séparable	12/01/2018	BEDEL Gaetan
LOCALISATION		RESULTAT	
Mur A		Amiante non détecté	

EMPLACEMENT



PRELEVEMENT : 34LAF0202P004			
NOM DU CLIENT	NUMERO DU DOSSIER	PIECE OU LOCAL	
OPH77	34LAF0202 12/01/2018	WC	
ELEMENT	DESCRIPTIF DU LABORATOIRE	DATE DE PRELEVEMENT	NOM DE L'OPERATEUR
Enduit / Peinture béton	Enduit plâtreux blanc en vrac + peintures multiples non séparable	12/01/2018	BEDEL Gaetan
LOCALISATION		RESULTAT	
Plafonds		Amiante non détecté	

EMPLACEMENT



PRELEVEMENT : 34LAF0202P005			
NOM DU CLIENT	NUMERO DU DOSSIER	PIECE OU LOCAL	
OPH77	34LAF0202 12/01/2018	Chambre 3	
ELEMENT	DESCRIPTIF DU LABORATOIRE	DATE DE PRELEVEMENT	NOM DE L'OPERATEUR
Enduit / Peinture béton	Enduit plâtreux blanc en vrac + peintures multiples non séparable	12/01/2018	BEDEL Gaetan
LOCALISATION		RESULTAT	
Mur A		Amiante non détecté	

EMPLACEMENT



PRELEVEMENT : 34LAF0202P006			
NOM DU CLIENT	NUMERO DU DOSSIER	PIECE OU LOCAL	
OPH77	34LAF0202 12/01/2018	Chambre 2	
ELEMENT	DESCRIPTIF DU LABORATOIRE	DATE DE PRELEVEMENT	NOM DE L'OPERATEUR
Enduit / Peinture	Enduit plâtreux blanc en vrac + peintures multiples non séparable	12/01/2018	BEDEL Gaetan
LOCALISATION		RESULTAT	
Mur A		Amiante non détecté	

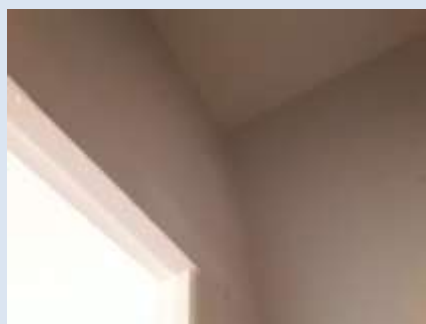
EMPLACEMENT



PRELEVEMENT : 34LAF0202P007

NOM DU CLIENT	NUMERO DU DOSSIER	PIECE OU LOCAL	
OPH77	34LAF0202 12/01/2018	Cellier	
ELEMENT	DESCRIPTIF DU LABORATOIRE	DATE DE PRELEVEMENT	NOM DE L'OPERATEUR
Enduit / Peinture béton	Enduit plâtreux blanc en vrac + peintures multiples non séparable	12/01/2018	BEDEL Gaetan
LOCALISATION		RESULTAT	
Plafonds		Amiante non détecté	

EMPLACEMENT



PRELEVEMENT : 34LAF0202P008

NOM DU CLIENT	NUMERO DU DOSSIER	PIECE OU LOCAL	
OPH77	34LAF0202 12/01/2018	Cellier	
ELEMENT	DESCRIPTIF DU LABORATOIRE	DATE DE PRELEVEMENT	NOM DE L'OPERATEUR
Revêtement souple	Revêtement souple marron	12/01/2018	BEDEL Gaetan
LOCALISATION		RESULTAT	
Sols		Fr1:Amiante non détecté	

EMPLACEMENT



PRELEVEMENT : 34LAF0202P008

NOM DU CLIENT	NUMERO DU DOSSIER	PIECE OU LOCAL	
OPH77	34LAF0202 12/01/2018	Cellier	
ELEMENT	DESCRIPTIF DU LABORATOIRE	DATE DE PRELEVEMENT	NOM DE L'OPERATEUR
Revêtement souple	Colle polymère jaune non séparable + colle bitumineuse noire	12/01/2018	BEDEL Gaetan
LOCALISATION		RESULTAT	
Sols		Fr2:Amiante détecté (Chrysotile)	

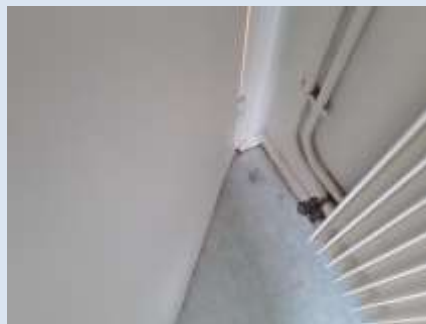
EMPLACEMENT



PRELEVEMENT : 34LAF0202P009

NOM DU CLIENT	NUMERO DU DOSSIER	PIECE OU LOCAL	
OPH77	34LAF0202 12/01/2018	Salle de bains	
ELEMENT	DESCRIPTIF DU LABORATOIRE	DATE DE PRELEVEMENT	NOM DE L'OPERATEUR
Revêtement souple	Revêtement souple gris	12/01/2018	BEDEL Gaetan
LOCALISATION		RESULTAT	
Sols		Fr1:Amiante non détecté	

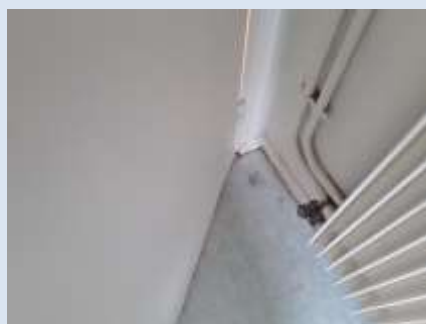
EMPLACEMENT



PRELEVEMENT : 34LAF0202P009

NOM DU CLIENT	NUMERO DU DOSSIER	PIECE OU LOCAL	
OPH77	34LAF0202 12/01/2018	Salle de bains	
ELEMENT	DESCRIPTIF DU LABORATOIRE	DATE DE PRELEVEMENT	NOM DE L'OPERATEUR
Revêtement souple	Colle polymère jaune non séparable + colle bitumineuse noire en vrac	12/01/2018	BEDEL Gaetan
LOCALISATION		RESULTAT	
Sols		Fr2:Amiante détecté (Chrysotile)	

EMPLACEMENT



PRELEVEMENT : 34LAF0202P010

NOM DU CLIENT	NUMERO DU DOSSIER	PIECE OU LOCAL	
OPH77	34LAF0202 12/01/2018	Cuisine	
ELEMENT	DESCRIPTIF DU LABORATOIRE	DATE DE PRELEVEMENT	NOM DE L'OPERATEUR
Revêtement souple	Revêtement souple beige	12/01/2018	BEDEL Gaetan
LOCALISATION		RESULTAT	
Sol		Fr1:Amiante non détecté	

EMPLACEMENT



PRELEVEMENT : 34LAF0202P010

NOM DU CLIENT	NUMERO DU DOSSIER	PIECE OU LOCAL	
OPH77	34LAF0202 12/01/2018	Cuisine	
ELEMENT	DESCRIPTIF DU LABORATOIRE	DATE DE PRELEVEMENT	NOM DE L'OPERATEUR
Revêtement souple	Colle polymère jaune non séparable + colle bitumineuse noire + ragréage gris en faible quantité en vrac non séparable + peinture non séparable	12/01/2018	BEDEL Gaetan
LOCALISATION		RESULTAT	
Sol		Fr2:Amiante détecté (Chrysotile)	

EMPLACEMENT



PRELEVEMENT : 34LAF0202P011

NOM DU CLIENT	NUMERO DU DOSSIER	PIECE OU LOCAL	
OPH77	34LAF0202 12/01/2018	Cuisine	
ELEMENT	DESCRIPTIF DU LABORATOIRE	DATE DE PRELEVEMENT	NOM DE L'OPERATEUR
Faïence 1	Colle beige + peinture non séparable + couche plâtreuse blanche non séparable + matériau gris en vrac non séparable + carrelage	12/01/2018	BEDEL Gaetan
LOCALISATION		RESULTAT	
Mur A		Amiante non détecté	

EMPLACEMENT



PRELEVEMENT : 34LAF0202P012			
NOM DU CLIENT	NUMERO DU DOSSIER		PIECE OU LOCAL
OPH77	34LAF0202 12/01/2018		Salle de bains
ELEMENT	DESCRIPTIF DU LABORATOIRE	DATE DE PRELEVEMENT	NOM DE L'OPERATEUR
Faïence 2	Colle beige + matériau compact gris non séparable + carrelage	12/01/2018	BEDEL Gaetan
LOCALISATION		RESULTAT	
Mur A		Amiante non détecté	
EMPLACEMENT			



ANNEXE 3 – PROCES VERBAUX D'ANALYSES

itga 1 rue Traversière 59300 Avesnes-les-Bains
 03 21 73 41 44
 03 21 73 41 44
 www.itga.fr

Accréditation n° 11947
 Date de validité prolongée jusqu'au 03/03/2021
cofreac
ESSAIS

RAPPORT D'ESSAI N° IT071801-28814 EN DATE DU 18/01/2018
RECHERCHE ET IDENTIFICATION D'AMIANTE SUR UN PRELEVEMENT DE MATERIAU

(Ce rapport est à conserver par le client et à retourner au prestataire par voie électronique)

Client :
 AGENCE EHI EOP-ICOMPTI MATERIAUX- EXPERT
 HABITAT & INDUSTRIE INGENIERIE
 N° 4 RESULTAT MATERIAUX SERVICE PRODUCTION
 2 rue Traversière
 59300 LES ALLUETS LE ROI

Prélèvement :
 Commande ITGA : IT0718-5001
 Fiche ITGA : IT071801-28814
 Réçu au laboratoire n° : 18-01-2018

Réf. Client :

Commande	34LAF0202-0E
Objet client	34LAF0202-0E-42 RUE DES FONTANES ESC 6 LOT 2 77270 NANGIS
Echantillon	34LAF0202005 / LOGEMENTS COLLECTIFS - - - / Salle de bains sans bagnoir Revêtement bâtonnière
Description ITGA	Tapisseries bâtonnières noir

Préparation :
 Effectuée de façon à être représentative de l'échantillon
 - pour une analyse au Microscopie Electronique à Transmission Analytique (META) : imagerie recueillie, récupération de
 particules sur grille de microscopie électronique (méthode interne IT 085 ou IT 206)

Technique Analytique :
 - Microscopie Electronique à Transmission Analytique (parties pertinentes de la norme NF X 43-050)

Résultat :

Fraction Analytée	Technique analytique et date d'analyse	Résultat	Type d'analyse	Niveau de confiance
+	Tapisseries bâtonnières noir META le 18/01/2018	Absence non détecté	---	3

Validé par : Fabien HADO - Analyste



itga 1 rue Traversière 59300 Avesnes-les-Bains
 03 21 73 41 44
 03 21 73 41 44
 www.itga.fr

Accréditation n° 11947
 Date de validité prolongée jusqu'au 03/03/2021
cofreac
ESSAIS

RAPPORT D'ESSAI N° IT071801-28815 EN DATE DU 18/01/2018
RECHERCHE ET IDENTIFICATION D'AMIANTE SUR UN PRELEVEMENT DE MATERIAU

(Ce rapport est à conserver par le client et à retourner au prestataire par voie électronique)

Client :
 AGENCE EHI EOP-ICOMPTI MATERIAUX- EXPERT
 HABITAT & INDUSTRIE INGENIERIE
 N° 4 RESULTAT MATERIAUX SERVICE PRODUCTION
 2 rue Traversière
 59300 LES ALLUETS LE ROI

Prélèvement :
 Commande ITGA : IT0718-5001
 Fiche ITGA : IT071801-28815
 Réçu au laboratoire n° : 18-01-2018

Réf. Client :

Commande	34LAF0202-0E
Objet client	34LAF0202-0E-42 RUE DES FONTANES ESC 6 LOT 2 77270 NANGIS
Echantillon	34LAF0202005 / LOGEMENTS COLLECTIFS - - - / Salle de bains Mur @ Enduit - Peinture béton
Description ITGA	Enduit plâtreux blanc en vrac / Peinture

Préparation :
 Effectuée de façon à être représentative de l'échantillon
 - pour une analyse au Microscopie Electronique à Transmission Analytique (META) : imagerie recueillie, récupération de
 particules sur grille de microscopie électronique (méthode interne IT 085 ou IT 206)

Technique Analytique :
 - Microscopie Electronique à Transmission Analytique (parties pertinentes de la norme NF X 43-050)

Résultat :

Fraction Analytée	Technique analytique et date d'analyse	Résultat	Type d'analyse	Niveau de confiance
+	Enduit plâtreux blanc en vrac + peinture blanc égaré META le 18/01/2018	Absence non détecté	---	3

Validé par : Fabien HADO - Analyste





RAPPORT D'ESSAI N° IT071801-28816 EN DATE DU 18/01/2018
RECHERCHE ET IDENTIFICATION D'AMIANTE SUR UN PRELEVEMENT DE MATERIAU

(Ce rapport est en concurrence avec les laboratoires suivants.)

Client :
 AGENCE EH-EP- COMPTES MATERIAUX- EXPERT
 HABITAT & INDUSTRIE INGENIERIE
 M - RESULTAT MATERIAUX SERVICE PRODUCTION
 2 rue Traversière
 78590 LES ALLUETS LE ROI

Prélèvement :
 Commande ITGA : IT0718-3001
 Échantillon ITGA : IT071801-28816
 Réq. au laboratoire le : 16/01/2018

Réf. Client :

Commande	34LAF0202-01
Dossier client	34LAF0202-01 - 41 RUE DES FONTAINES EDC 4 LOT 2 77270 NANGIS
Echantillon	34LAF0202004 / LOGEMENTS COLLECTIFS - - / Cuisine Mur A Évaku. Réserve
Description ITGA	Enduit plâtreux blanc en faible quantité / Peintures multiples en vrac / Tapis fibreux blancs en faible quantité

Préparation :
 Effectuée de façon à être représentative de l'échantillon
 pour une analyse au Microscopie Electronique à Transmission Analytique (META) : broyage mécanique, récupération de poussières sur grille de microscopie électronique (méthode interne IT 005 ou IT 206)

Technique Analytique :
 - Microscopie Electronique à Transmission Analytique (parties pertinentes de la norme NF X 43-000)

Résultat :

Fraction Analytique	Technique analytique et date d'analyse	Résultat	Type d'analyse	N° de prélèvement
Enduit plâtreux blanc en faible quantité + peintures multiples en vrac non séparables + tapis fibreux blancs en faible quantité non séparables	META le 18/01/2018	Absence non détecté	---	1

Validé par : Fabien HADO - Analyste



In copie de ce rapport figurent les données relatives au laboratoire. Ce rapport ne doit pas être considéré comme une copie de l'original. Les données relatives à ce site de travail de l'entreprise sont conservées pendant une durée déterminée.



RAPPORT D'ESSAI N° IT071801-28817 EN DATE DU 18/01/2018
RECHERCHE ET IDENTIFICATION D'AMIANTE SUR UN PRELEVEMENT DE MATERIAU

(Ce rapport est en concurrence avec les laboratoires suivants.)

Client :
 AGENCE EH-EP- COMPTES MATERIAUX- EXPERT
 HABITAT & INDUSTRIE INGENIERIE
 M - RESULTAT MATERIAUX SERVICE PRODUCTION
 2 rue Traversière
 78590 LES ALLUETS LE ROI

Prélèvement :
 Commande ITGA : IT0718-3001
 Échantillon ITGA : IT071801-28817
 Réq. au laboratoire le : 16/01/2018

Réf. Client :

Commande	34LAF0202-01
Dossier client	34LAF0202-01 - 41 RUE DES FONTAINES EDC 4 LOT 2 77270 NANGIS
Echantillon	34LAF0202004 / LOGEMENTS COLLECTIFS - - / WC Ralvex Évaku. Peinture blanc
Description ITGA	Enduit plâtreux blanc en vrac / Peintures multiples

Préparation :
 Effectuée de façon à être représentative de l'échantillon
 pour une analyse au Microscopie Electronique à Transmission Analytique (META) : broyage mécanique, récupération de poussières sur grille de microscopie électronique (méthode interne IT 005 ou IT 206)

Technique Analytique :
 - Microscopie Electronique à Transmission Analytique (parties pertinentes de la norme NF X 43-000)

Résultat :

Fraction Analytique	Technique analytique et date d'analyse	Résultat	Type d'analyse	N° de prélèvement
Enduit plâtreux blanc en vrac + peintures multiples non séparables	META le 18/01/2018	Absence non détecté	---	1

Validé par : Fabien HADO - Analyste



In copie de ce rapport figurent les données relatives au laboratoire. Ce rapport ne doit pas être considéré comme une copie de l'original. Les données relatives à ce site de travail de l'entreprise sont conservées pendant une durée déterminée.



Parc Elbeuf - Bât. K - Rue de la Terre Noire - CS 07 48842
57160 SAINT-GRÉGOIRE CEDEX
Tél : 02 99 23 41 42
Fax : 02 99 23 41 43
www.itga.fr

Accréditation n° 1 1947
Date des états de parties
d'appartenance sur www.cofrac.fr

Le responsable de ce rapport s'engage à garantir la fiabilité des données et des conclusions de son analyse par les méthodes qui sont indiquées par le client.

RAPPORT D'ESSAI N° IT071801-28818 EN DATE DU 18/01/2018
RECHERCHE ET IDENTIFICATION D'AMIANTE SUR UN PRELEVEMENT DE MATERIAU

(Ce rapport est en concerta avec les fiches de suivi à l'annexe 1)

Client :
AGENCE EH-ECOMPT MATERIAUX EXPERT
HABITAT & INDUSTRIE INGENIERIE
M - RESULTAT MATERIAUX SERVICE PRODUCTION
2 rue Traversette
78590 LES ALLUETS LE ROI

Prélèvement :
Commande ITGA : IT0718-3001
Échantillon ITGA : IT071801-28818
Réq. de livraison le : 16/01/2018

Réf. Client :

Commande	34LAF0202-0E
Dossier client	34LAF0202-0E - 41 RUE DES FONTAINES EDC 4 LOT 2 77270 NANGIS
Echantillon	34LAF0202P06A / LOGEMENTS COLLECTIFS - - / Chausse 3 Mse A Solut - Réseau Isotec
Description ITGA	Débit plâtreux blanc en vrac / Plâtres multiples

Préparation :
Effectuée de façon à être représentative de l'échantillon
- pour une analyse au Microscopie Electronique à Transversales Analytique (META) : broyage mécanique, récupération de poussières sur grille de microscopie électronique (méthode interne IT 085 ou IT 206)

Technique Analytique :
- Microscopie Electronique à Transversales Analytique (méthode interne de la norme NF X 43-095)

Résultat :

Fraction Analyisée	Technique analytique en date d'essai	Résultat	Type d'analyse	Hi de prélevement
1 - Débit plâtreux blanc en vrac + sédiments multiples non séparés	META le 18/01/2018	Absence non détecté	---	1

Validé par : Fabien HADO - Analyste



La responsabilité de ce rapport émane du client, qui doit en être responsable. Ce rapport ne doit pas être considéré comme une garantie de fiabilité. Les données sont validées et certifiées par les méthodes de mesure indiquées dans ce rapport, page 3 et 4.

01/01/2018

Page 1/1



Parc Elbeuf - Bât. K - Rue de la Terre Noire - CS 07 48842
57160 SAINT-GRÉGOIRE CEDEX
Tél : 02 99 23 41 42
Fax : 02 99 23 41 43
www.itga.fr

Accréditation n° 1 1947
Date des états de parties
d'appartenance sur www.cofrac.fr

Le responsable de ce rapport s'engage à garantir la fiabilité des données et des conclusions de son analyse par les méthodes qui sont indiquées par le client.

RAPPORT D'ESSAI N° IT071801-28819 EN DATE DU 18/01/2018
RECHERCHE ET IDENTIFICATION D'AMIANTE SUR UN PRELEVEMENT DE MATERIAU

(Ce rapport est en concerta avec les fiches de suivi à l'annexe 1)

Client :
AGENCE EH-ECOMPT MATERIAUX EXPERT
HABITAT & INDUSTRIE INGENIERIE
M - RESULTAT MATERIAUX SERVICE PRODUCTION
2 rue Traversette
78590 LES ALLUETS LE ROI

Prélèvement :
Commande ITGA : IT0718-3001
Échantillon ITGA : IT071801-28819
Réq. de livraison le : 16/01/2018

Réf. Client :

Commande	34LAF0202-0E
Dossier client	34LAF0202-0E - 41 RUE DES FONTAINES EDC 4 LOT 2 77270 NANGIS
Echantillon	34LAF0202P06A / LOGEMENTS COLLECTIFS - - / Chausse 2 Mse A Solut - Réseau
Description ITGA	Débit plâtreux blanc en vrac / Plâtres multiples

Préparation :
Effectuée de façon à être représentative de l'échantillon
- pour une analyse au Microscopie Electronique à Transversales Analytique (META) : broyage mécanique, récupération de poussières sur grille de microscopie électronique (méthode interne IT 085 ou IT 206)

Technique Analytique :
- Microscopie Electronique à Transversales Analytique (méthode interne de la norme NF X 43-095)

Résultat :

Fraction Analyisée	Technique analytique en date d'essai	Résultat	Type d'analyse	Hi de prélevement
1 - Débit plâtreux blanc en vrac + sédiments multiples non séparés	META le 18/01/2018	Absence non détecté	---	1

Validé par : Fabien HADO - Analyste



La responsabilité de ce rapport émane du client, qui doit en être responsable. Ce rapport ne doit pas être considéré comme une garantie de fiabilité. Les données sont validées et certifiées par les méthodes de mesure indiquées dans ce rapport, page 3 et 4.

01/01/2018

Page 1/1



RAPPORT D'ESSAI N° IT071801-28820 EN DATE DU 18/01/2018
RECHERCHE ET IDENTIFICATION D'AMIANTE SUR UN PRELEVEMENT DE MATERIAU

Client :
AGENCE EH- ECP- COMPTE MATERIAUX- EXPERT
HABITAT & INDUSTRIE INGENIERIE
M : RESULTAT MATERIAUX SERVICE PRODUCTION
2 rue Traversière
78590 LES ALLUETS LE ROI

Prélèvement :
Commande ITGA : IT0718-3001
Échantillon ITGA : IT071801-28820
Réq. au laboratoire le : 16/01/2018

Réf. Client :

Commande	34LAF0202-0E
Dossier client	34LAF0202-0E - 41 RUE DES FONTAINES EDC 4 LOT 2 77270 NANGIS
Echantillon	34LAF0202P007 / LOGEMENTS COLLECTIFS - - / Coller Plâtres Enduit Peinture béton
Description ITGA	Enduit plâtreux blanc en vrac / Plâtres multiples

Préparation :
Effectué de façon à être représentative de l'échantillon
- pour une analyse au Microscope Electronique à Transmission Analytique (META) : broyage mécanique, récupération de poussières sur grille de microscope électronique méthode interne IT 005 ou IT 2061

Technique Analytique :
- Microscope Electronique à Transmission Analytique (méthode guidée de la norme NF X 43-093)

Résultat :

Pratique Analytique	Technique analytique en date d'analyse	Résultat	Type d'analyse	N° de prélèvement
Enduit plâtreux blanc en vrac + sédiments multiples non séparés	META le 18/01/2018	Absence non détecté	---	3

Validé par : Fabien HADO - Analyste




RAPPORT D'ESSAI N° IT071801-28821 EN DATE DU 18/01/2018
RECHERCHE ET IDENTIFICATION D'AMIANTE SUR UN PRELEVEMENT DE MATERIAU

Client :
AGENCE EH- ECP- COMPTE MATERIAUX- EXPERT
HABITAT & INDUSTRIE INGENIERIE
M : RESULTAT MATERIAUX SERVICE PRODUCTION
2 rue Traversière
78590 LES ALLUETS LE ROI

Prélèvement :
Commande ITGA : IT0718-3001
Échantillon ITGA : IT071801-28821
Réq. au laboratoire le : 16/01/2018

Réf. Client :

Commande	34LAF0202-0E
Dossier client	34LAF0202-0E - 41 RUE DES FONTAINES EDC 4 LOT 2 77270 NANGIS
Echantillon	34LAF0202P068 / LOGEMENTS COLLECTIFS - - / Coller Isoli Revêtement souple
Description ITGA	Revêtement souple marmoré / Colle polymère jaune / Colle bitumineuse noire

Préparation :
Effectué de façon à être représentative de l'échantillon
- pour une analyse au Microscope Optique à Lumière Polarisée (MOLP) : pas de traitement thermique au microscope
- pour une analyse au Microscope Electronique à Transmission Analytique (META) : broyage mécanique, récupération de poussières sur grille de microscope électronique méthode interne IT 005 ou IT 2061

Technique Analytique :
- Microscope Optique à Lumière Polarisée (méthode guidée HGG 248 - appendice 2)
- Microscope Electronique à Transmission Analytique (méthode guidée de la norme NF X 43-093)

Résultat :

Pratique Analytique	Technique analytique en date d'analyse	Résultat	Type d'analyse	N° de prélèvement
Revêtement souple marmoré	META le 18/01/2018	Absence non détecté	---	3
Colle polymère jaune non séparée + colle bitumineuse noire	MOLP le 17/01/2018	Présence de fibres d'amiante	Chrysotile	3

Validé par : Fabien HADO - Analyste



RAPPORT D'ESSAI N° IT071801-28822 EN DATE DU 18/01/2018
RECHERCHE ET IDENTIFICATION D'AMIANTE SUR UN PRELEVEMENT DE MATERIAU

(Ce rapport est en concurrence avec les laboratoires suivants à l'adresse :)

Client :
 AGENCE EH-EXP-COMPTE MATERIAUX-EXPERT
 HABITAT & INDUSTRIE INGENIERIE
 M - RESULTAT MATERIAUX SERVICE PRODUCTION
 2 rue Traversière
 78590 LES ALLUETS LE ROI

Prélèvement :
 Commande ITGA : IT0718-3001
 Échantillon ITGA : IT071801-28822
 Réq. au laboratoire le : 16/01/2018

Réf. Client :

Commande	34LAF0202-0E
Dossier client	34LAF0202-0E - 41 RUE DES FONTAINES EDC 4 LOT 2 77270 NANGIS
Echantillon	34LAF0202004 / LOGEMENTS COLLECTIFS - - / Salle de bains sans Revêtement souple
Description ITGA	Revêtement souple gris / Colle polystyrène jaune / Colle bitumineuse noire en vrac

Préparation :

Effectuée de façon à être représentative de l'échantillon

- pour une analyse au Microscope Optique à Lumière Polarisée (MOLP) : pas de traitement thermique au microwave
- pour une analyse au Microscope Electronique à Transmission Analytique (META) : broyage mécanique, récupération de poussières sur grille de microscopie électronique (méthode interne IT 005 ou IT 206)

Technique Analytique :

- Microscope Optique à Lumière Polarisée (méthode guidée HSG 248 - appellation 2)
- Microscope Electronique à Transmission Analytique (parties pertinentes de la norme NF X 43-003)

Résultat :

Fraction Analytique	Technique analytique et date d'analyse	Résultat	Type d'analyse	100 ou 1000 ppm
Revêtement souple gris	META le 18/01/2018	Absence non détecté	---	1
Colle polystyrène jaune non identifiable + colle bitumineuse noire en vrac	MOLP le 17/01/2018	Présence de fibres d'amiante	Chrysotile	3

Validé par : Fabien HADO - Analyste



La responsabilité de ce rapport émane de nos clients, qui nous ont fourni les échantillons. Ce rapport ne doit pas être considéré comme une garantie de fiabilité. Nos données sont valides au cours de la durée de validité des méthodes employées et sous réserve de nos capacités analytiques.

08/01/2018

Page 1/1

RAPPORT D'ESSAI N° IT071801-28823 EN DATE DU 18/01/2018
RECHERCHE ET IDENTIFICATION D'AMIANTE SUR UN PRELEVEMENT DE MATERIAU

(Ce rapport est en concurrence avec les laboratoires suivants à l'adresse :)

Client :
 AGENCE EH-EXP-COMPTE MATERIAUX-EXPERT
 HABITAT & INDUSTRIE INGENIERIE
 M - RESULTAT MATERIAUX SERVICE PRODUCTION
 2 rue Traversière
 78590 LES ALLUETS LE ROI

Prélèvement :
 Commande ITGA : IT0718-3001
 Échantillon ITGA : IT071801-28823
 Réq. au laboratoire le : 16/01/2018

Réf. Client :

Commande	34LAF0202-0E
Dossier client	34LAF0202-0E - 41 RUE DES FONTAINES EDC 4 LOT 2 77270 NANGIS
Echantillon	34LAF0202010 / LOGEMENTS COLLECTIFS - - / Cuisine Sol Revêtement souple
Description ITGA	Revêtement souple beige / Colle polystyrène jaune / Colle bitumineuse noire / Sgrillage gris en faible quantité en vrac / Peinture

Préparation :

Effectuée de façon à être représentative de l'échantillon

- pour une analyse au Microscope Optique à Lumière Polarisée (MOLP) : pas de traitement thermique au microwave
- pour une analyse au Microscope Electronique à Transmission Analytique (META) : broyage mécanique, récupération de poussières sur grille de microscopie électronique (méthode interne IT 005 ou IT 206)

Technique Analytique :

- Microscope Optique à Lumière Polarisée (méthode guidée HSG 248 - appellation 2)
- Microscope Electronique à Transmission Analytique (parties pertinentes de la norme NF X 43-003)

Résultat :

Fraction Analytique	Technique analytique et date d'analyse	Résultat	Type d'analyse	100 ou 1000 ppm
Revêtement souple beige	META le 18/01/2018	Absence non détecté	---	3
Colle polystyrène jaune non identifiable + colle bitumineuse noire + sgrillage gris en faible quantité en vrac + revêtement identifiable + peinture non identifiable	MOLP le 17/01/2018	Présence de fibres d'amiante	Chrysotile	3

Validé par : Fabien HADO - Analyste



La responsabilité de ce rapport émane de nos clients, qui nous ont fourni les échantillons. Ce rapport ne doit pas être considéré comme une garantie de fiabilité. Nos données sont valides au cours de la durée de validité des méthodes employées et sous réserve de nos capacités analytiques.

08/01/2018

Page 1/1



Parc Elbeuf - Bât. K - Rue de la Terre Noire - CS 07 48842
57140 SAINT-GRÉGOIRE CEDEX
Tél : 02 91 23 41 42
Fax : 02 91 23 41 43
www.itga.fr

Accréditation n° 1 1947
Date des états-partiels disponibles sur www.cofrac.fr

RAPPORT D'ESSAI N° IT071801-28824 EN DATE DU 18/01/2018
RECHERCHE ET IDENTIFICATION D'AMIANTE SUR UN PRELEVEMENT DE MATERIAU

(Ce rapport est en concerta avec les feuilles jointes à l'annexe.)

Client :
AGENCE EH-EP- COMPTE MATERIAUX- EXPERT
HABITAT & INDUSTRIE INGENIERIE
M - RESULTAT MATERIAUX SERVICE PRODUCTION
2 rue Traversette
78590 LES ALLUETS LE ROI

Prélèvement :
Commande ITGA : IT0718-3001
Échantillon ITGA : IT071801-28824
Réq. au laboratoire le : 16/01/2018

Réf. Client :

Commande	34LAF0202-0E
Dossier client	34LAF0202-0E - 41 RUE DES FONTAINES EDC 4 LOT 2 77270 NANGIS
Echantillon	34LAF0202P011 (LOGEMENTS COLLECTIFS) - - / Cuisine Mur A Faïence 1
Description ITGA	Celle beige / Peinture / Couche plâtreuse blanche / Matériau gris en vrac / Carrelage

Préparation :
Effectuée de façon à être représentative de l'échantillon
- pour une analyse au Microscope Electronique à Transfert Ionique (META) : broyage mécanique, récupération de poussières sur grille de microscopie électronique (méthode interne IT 005 ou IT 206)

Technique Analytique :
- Microscopie Electronique à Transfert Ionique Analytique (méthode interne de la norme NF X 43-093)

Résultat :

Fraction Analytique	Technique analytique en date d'essai	Résultat	Type d'analyse	Hi de prélevement
█ Celle beige + plâtreuse non séparables + couche plâtreuse blanche non séparables + matériau gris en vrac non séparables + carrelage	META le 18/01/2018	Absence non détecté	---	1

Validé par : Fabien HADO - Analyste



In copie de ce rapport (sans annexes) par voie électronique - ce rapport ne doit pas être considéré comme représentatif de l'échantillon. Les données analytiques et celles de suivi de l'échantillon sont conservées pendant une durée déterminée par la loi.



Parc Elbeuf - Bât. K - Rue de la Terre Noire - CS 07 48842
57140 SAINT-GRÉGOIRE CEDEX
Tél : 02 91 23 41 42
Fax : 02 91 23 41 43
www.itga.fr

Accréditation n° 1 1947
Date des états-partiels disponibles sur www.cofrac.fr

RAPPORT D'ESSAI N° IT071801-28825 EN DATE DU 18/01/2018
RECHERCHE ET IDENTIFICATION D'AMIANTE SUR UN PRELEVEMENT DE MATERIAU

(Ce rapport est en concerta avec les feuilles jointes à l'annexe.)

Client :
AGENCE EH-EP- COMPTE MATERIAUX- EXPERT
HABITAT & INDUSTRIE INGENIERIE
M - RESULTAT MATERIAUX SERVICE PRODUCTION
2 rue Traversette
78590 LES ALLUETS LE ROI

Prélèvement :
Commande ITGA : IT0718-3001
Échantillon ITGA : IT071801-28825
Réq. au laboratoire le : 16/01/2018

Réf. Client :

Commande	34LAF0202-0E
Dossier client	34LAF0202-0E - 41 RUE DES FONTAINES EDC 4 LOT 2 77270 NANGIS
Echantillon	34LAF0202P012 (LOGEMENTS COLLECTIFS) - - / Salle de Bain Mur A Faïence 2
Description ITGA	Celle beige / Matériau compact gris / Carrelage

Préparation :
Effectuée de façon à être représentative de l'échantillon
- pour une analyse au Microscope Electronique à Transfert Ionique (META) : broyage mécanique, récupération de poussières sur grille de microscopie électronique (méthode interne IT 005 ou IT 206)

Technique Analytique :
- Microscopie Electronique à Transfert Ionique Analytique (méthode interne de la norme NF X 43-093)

Résultat :

Fraction Analytique	Technique analytique en date d'essai	Résultat	Type d'analyse	Hi de prélevement
█ Celle beige + matériau compact gris + revêtement + carrelage	META le 18/01/2018	Absence non détecté	---	1

Validé par : Fabien HADO - Analyste



In copie de ce rapport (sans annexes) par voie électronique - ce rapport ne doit pas être considéré comme représentatif de l'échantillon. Les données analytiques et celles de suivi de l'échantillon sont conservées pendant une durée déterminée par la loi.

ATTESTATION(S)



ALLIANZ IARD
Division Opérations Entreprises
Case Courbe 9 1633
33 Esplanade Charles de Gaulle
69693 BORDEAUX CEDEX

ALLIANZ RESPONSABILITE CIVILE DES ENTREPRISES DE SERVICE

La société ALLIANZ IARD certifie que :

EXPERT HABITAT & INDUSTRIE INGENIERIE
21 ROUTE D ALBERT
62450 AVESNES LES BAPAUME

Est titulaire d'une police d'assurance Responsabilité civile Activités de services N°5032505 qui a pris effet le 01/01/2016.

Ce contrat, a pour objet de :

- Bénéficier aux obligations dictées par l'ordonnance n°2005 - 655 du 8 juin 2005 et son décret d'application n°2006 - 1114 du 5 septembre 2006, codifié aux articles R212-4 et L271-4 à L271-6 du code de la construction et de l'habitation, ainsi que ses textes subordonnés ;
- Garantir l'assuré contre les conséquences pécuniaires de la responsabilité civile qu'il peut encourir à l'égard des tiers du fait de ses activités professionnelles déclarées aux Dispositions Particulières à savoir :
 - Le contrat des Heures d'opération au plomb
 - Repérage d'amiante avant transaction, contrôle périodique amiante
 - Conseil technique amiante
 - Procédure de permis et autres visites réglementaires
 - Diagnostic Performance Énergétique (DPE)
 - Etat des risques naturels et technologiques
 - Mesurage Loi Carrez
 - Mesurage Loi Rottier
 - Contrôle des installations d'Assainissement Non Collectif
 - Calcul des millésimes de copropriété
 - Diagnostic Plomb
 - Thermographie des bâtiments
 - Loi SRU
 - Certificat des travaux de réhabilitation dans le neuf et ancien (Chapitres Plomberie & Electricité)
 - Etat du dispositif de sécurité des personnes
 - Certificat de logement (Acces)
 - Etat des lieux locatifs
 - Diagnostic accessibilité handicapés
 - Informations
 - Certificat aux normes de surface et d'habitabilité ou PVI à Titre Zero
 - Etat descriptif de division
 - Repérage d'amiante avant / après travaux et démolition
 - Présence de champignons lignivores
 - Repérage plomb avant travaux et démolition

Le montant de la garantie Responsabilité Civile Professionnelle est de 1 000 000,00 € par sinistre et 1 000 000,00 € par année.

Le présent document, établi par ALLIANZ, est valable jusqu'au 31/12/2018 sous réserve du paiement des cotisations. Il a pour objet d'attester l'existence d'un contrat. Il ne constitue toutefois pas une présomption d'application des garanties et ne peut engager ALLIANZ au-delà des clauses, conditions et limites du contrat auquel il se réfère. Les exceptions de garantie opposables au souscripteur le sont également aux bénéficiaires de l'indemnité (résiliation, nullité, règle proportionnelle, exclusions, déchéances, ...).

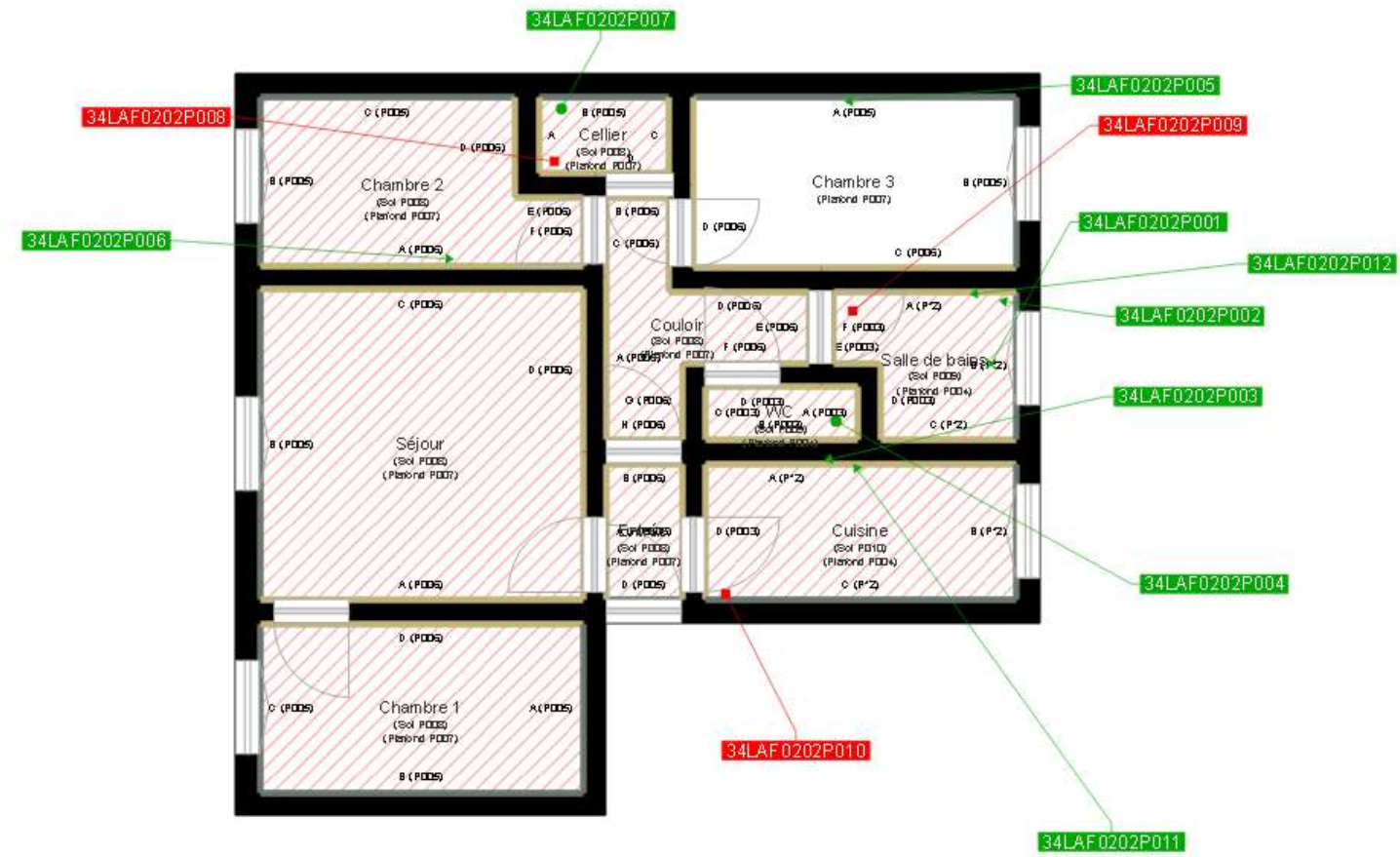
Toute adjonction autre que le cachet et la signature du représentant de la Société est réputée non écrite.

Fait à Lyon, le 19/12/2017
Laure FOURNIER
Pour la Compagnie



CERTIFICAT DE COMPETENCES





	Murs périphériques / Plaques de plâtre
	Murs Bois
	Murs Brique
	Murs Béton brut
	Cloisons Plaques de plâtre
	Murs carreaux de plâtre
	Murs Béton / Enduit
	Murs porteurs et/ou mur de refend / Plaques de plâtre
	Murs périphériques / Doublage (plaque de plâtre + isolant)
	Torchis
	Murs Amiantés
	Murs Brique / Enduit
	Murs Brique plâtrière

	Prélèvements de sol amiantés
	Prélèvements de sol non amiantés
	Prélèvements de plafonds amiantés
	Prélèvements de plafonds non amiantés
	Prélèvements de murs amiantés
	Prélèvements de murs non amiantés
	Autres types de prélèvements amiantés
	Autres types de prélèvements non amiantés